





# العقار الثاني

مستودعين بصك  
واحد - حي الخالدية

موقع العقار



من وسط الرياض، وتحديداً من حي الخالدية، إليك هذه الفرصة التجارية عبارة عن مستودعين بمساحة رحبة تتسع لمختلف الأعمال وضمن منطقة ذات توجه كبير بالخدمات اللوجستية.

المساحة:

1,962.19 م<sup>2</sup>

## الحدود والأطوال:

شمالاً: ملك عبدالله عبدالعزيز الخراشي بطول: 48.45م

جنوباً: شارع عرض: 15م، بطول: 48.45م

شرقاً: شارع عرض: 15م، بطول: 40.3م

غرباً: ملك محمد صالح المقروري وتمام الحد ملك

صالح سعيد الضحيان بطول: 40.7م

## معلومات العقار:

رقم الصك: 360601000205

نوع العقار: مستودعين

عربون المشاركة: 100,000 ألف ريال

## المعالم المحيطة:

160 م

مركز الرعاية الصحية



150 م

ألوان مول



700 م

متوسطة الامام أحمد بن حنبل



600 م

أسواق العثيم



2 كم

الدائري الجنوبي



1 كم

مستشفى الفلاح



4 كم

منتزه الملك عبدالله



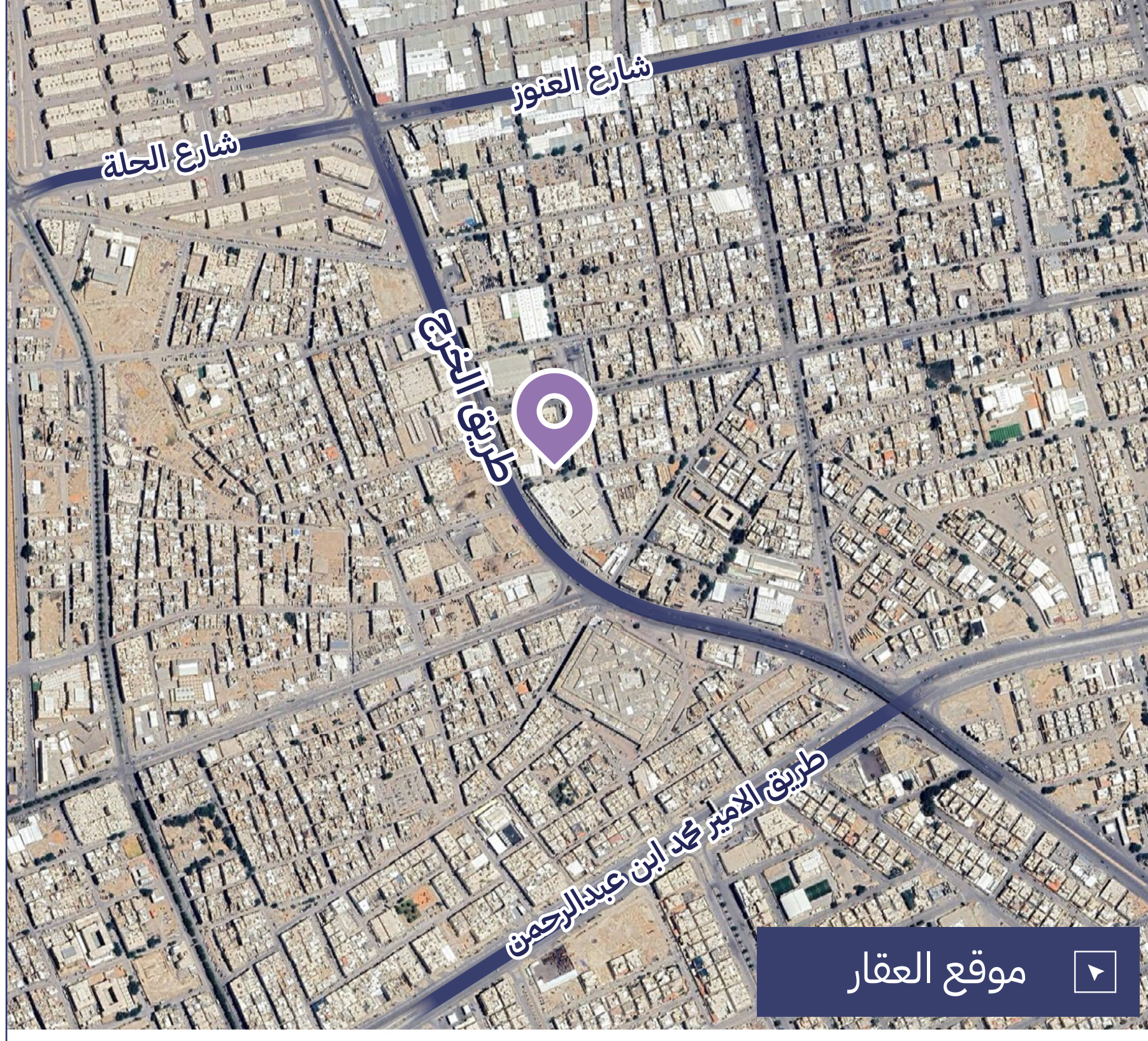
3 كم

طريق الملك فهد



4 كم

المتحف الوطني السعودي



\*تحديد العقار تقريبي والاساس ماتم ذكره بالصك



للاطلاع على صور العقار





# العقار الثالث

فيلا مقامة على القطعة رقم  
81 من المخطط رقم 2303  
- حي المنصورة

موقع العقار

من حي المنصورة وسط الرياض، فيلا بمساحة واسعة وبموقع  
مميز على شارعين ضمن منطقة متعددة الخدمات والمرافق التي  
تؤمن بيئة سكنية مثالية!

المساحة:

1,251 م<sup>2</sup>

## الحدود والأطوال:

شمالاً: شارع عرض: 15م، بطول: 34.2م

جنوباً: قطعة رقم: 83، بطول: 30م

شرقاً: جزء من قطعة رقم: 82، بطول: 33.4م

غرباً: شارع عرض: 15م، بطول: 50.3م

## معلومات العقار:

رقم الصك: 610129000687

نوع العقار: فيلا

رقم المخطط: 2303

رقم القطعة: 81

عربون المشاركة: 100,000 ألف ريال

## المعالم المحيطة:

160 م أسواق العثيم

150 م طريق الخرج

700 م مدارس رواد الأهلية

600 م ألوان مول

2 كم حديقة المنصورة

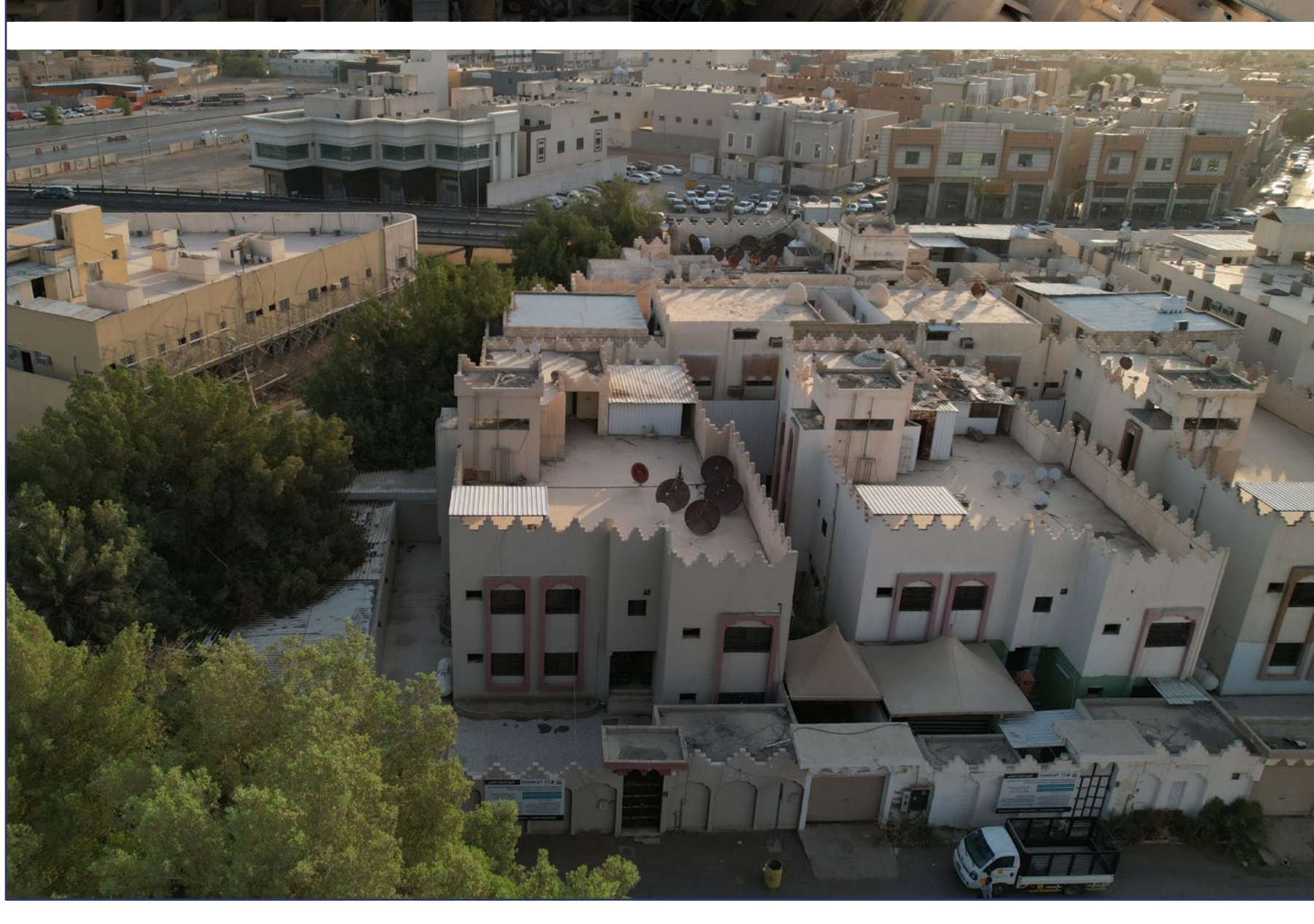
1 كم مستشفى الفلاح

4 كم الدائري الجنوبي

3 كم مستشفى الإيمان العام



\*تحديد العقار تقريبي والاساس ماتم ذكره بالصك



للاطلاع على صور العقار



# العقار الرابع

استراحة مقامة على قطعة  
الأرض رقم 6، من المخطط  
رقم 2303 - حي المنصورة

موقع العقار

استراحة بمساحة مميزة بحي المنصورة وسط العاصمة، تشغل  
الاستراحة موقعًا حيويًا حيث تتوسط مجموعة من الطرق الحيوية  
والرئيسية في الرياض، ضمن وسط متنوع الخدمات والمرافق.

المساحة:

726 م<sup>2</sup>

## الحدود والأطوال:

شمالاً: جزء من البلك رقم واحد بطول: 22م  
جنوباً: شارع عرض: 15م، بطول: 22م  
شرقاً: قطعة رقم خمسة بطول: 33م  
غرباً: قطعة رقم سبعة بطول: 33م

## معلومات العقار:

نوع العقار: استراحة  
رقم القطعة: 6  
رقم الصك: 310198000639  
رقم المخطط: 2303  
عربون المشاركة: 100,000 ألف ريال

## المعالم المحيطة:

270 م

أسواق العثيم



50 م

طريق الخرج



1 كم

مدارس رواد الأهلية



400 م

ألوان مول



1 كم

حديقة المنصورة



1 كم

مستشفى الفلاح



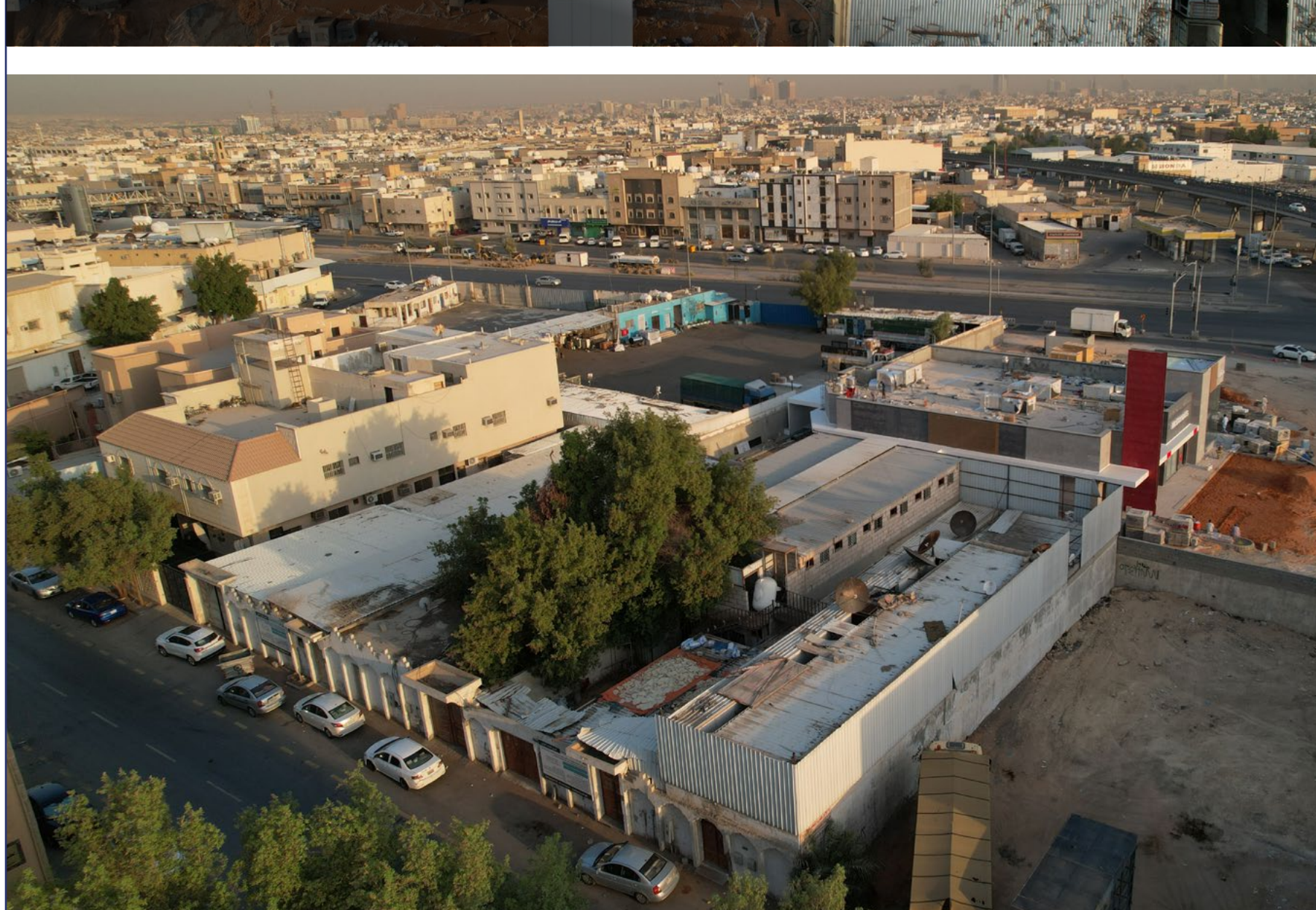
2 كم

الدائري الجنوبي



2 كم

مستشفى الإيمان العام



للاطلاع على صور العقار





# العقار

## الخامس

استراحة مقامة على قطعة الأرض رقم 7، من المخطط رقم 2303 - حي المنصورة

موقع العقار

مجاورة العقار السابق، استراحة بنفس المساحة والموقع والخدمات والمرافق المحيطة من حي المنصورة، بالقرب من طرق محورية كطريق الخرج.

المساحة:

726 م<sup>2</sup>

### الحدود والأطوال:

شمالاً: جزء من القطعة رقم: 1 وجزء من القطعة رقم: 2 بطول: 22م  
جنوباً: شارع عرض: 15م، بطول: 22م  
شرقاً: قطعة رقم: 6 بطول: 33م  
غرباً: قطعة رقم: 8، بطول: 33م

### معلومات العقار:

نوع العقار: استراحة  
رقم القطعة: 7  
رقم الصك: 910151000386  
رقم المخطط: 2303  
عربون المشاركة: 100,000 ألف ريال

### المعالم المحيطة:

270 م

أسواق العثيم



50 م

طريق الخرج



1 كم

مدارس رواد الأهلية



400 م

ألوان مول



1 كم

حديقة المنصورة



1 كم

مستشفى الفلاح



2 كم

الدائري الجنوبي



2 كم

مستشفى الإيمان العام



موقع العقار



\*تحديد العقار تقريبي والاساس ماتم ذكره بالصك



للاطلاع على صور العقار





# العقار السادس

بيت شعبي - حي الوشام

موقع العقار

بيت شعبي ضمن واحد من أعرق أحياء العاصمة حي الوشام، يحظى البيت بمساحة رحبة تتيح لك إعادة البناء على الطراز العصري بكل يسر، إضافة إلى موقع العقار المميز الذي يتوسط مجموعة معالم وخدمات متكاملة تتيح لك سكناً هنيئاً بالقرب من أهم طريق في الرياض، طريق الملك فهد.

المساحة:

400م<sup>2</sup>

## الحدود والأطوال:

شمالاً: ملك سعود السبعان بطول: 27م

جنوباً: ملك عبداللطيف دائل وتمام الحد سعد مواش بطول: 27م

شرقاً: شارع عرض: 5م، بطول: 14م

غرباً: ملك بلال كريديس بطول: 19م

## معلومات العقار:

رقم الصك: 510184001408

نوع العقار: بيت شعبي

عربون المشاركة: 20,000 ألف ريال

## المعالم المحيطة:

550 م

طريق الملك فهد



180 م

مدارس النور



600 م

جامعة الملك سعود للدراسات التطبيقية



600 م

طريق الملك سعود



1.5 كم

العيقلية



600 م

مستشفى دار الشفاء



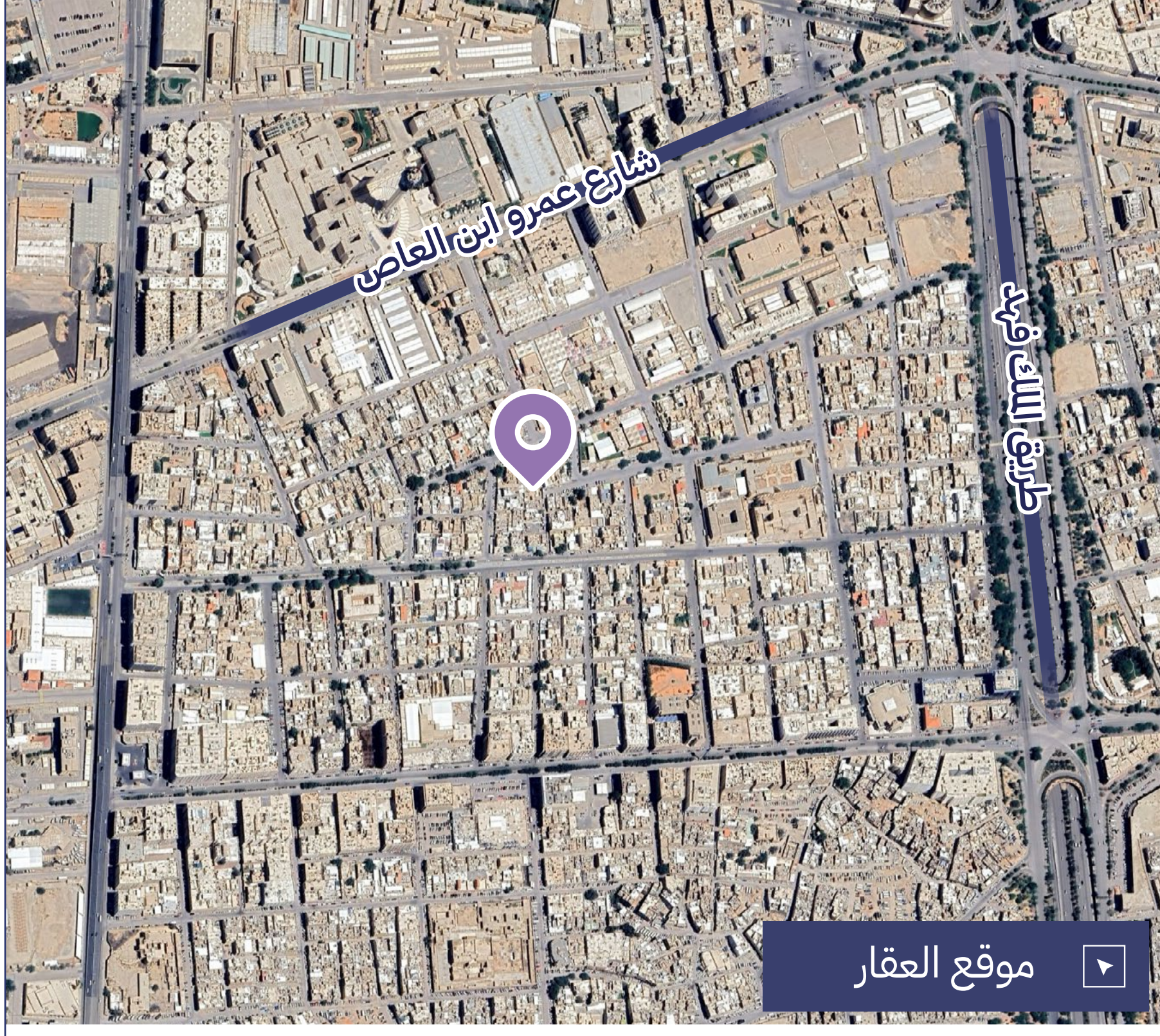
4 كم

طريق خريص



1 كم

للتحف الوطني السعودي



موقع العقار



\*تحديد العقار تقريبي والاساس ماتم ذكره بالصك



للاطلاع على صور العقار





# العقار السابع

# 07

عمارة - حي الديرة

موقع العقار

من حي اجتمعت فيه العراق والحداثة "الديرة"، إليك هذه الفرصة المميزة عبارة عن عمارة بموقع مميز وحيوي مقابل تماما لفندق فوربوينتس شيراتون، ضمن محيط سكني وتجاري متنوع ومتكامل الخدمات.

المساحة:

## 361.72 م<sup>2</sup>

\*الصك مشاع بنسبة 50%

### الحدود والأطوال:

شمالاً: شارع عرض: 7.35م، بطول: 19.5م

جنوباً: بناء ملك بطول: 19.5م

شرقاً: بناء طين بطول: 18.55م

غرباً: شارع عرض: 5.60م، بطول: 18.55م

### معلومات العقار:

رقم الصك: 710101004275

نوع العقار: عمارة

عربون المشاركة: 20,000 ألف ريال

### المعالم المحيطة:

500 م

الابتدائية السادسة



400 م

التوسطة 27 للبنات



750 م

طريق الملك فهد



700 م

أسواق العيقلية



850 م

مستشفى دار الشفاء



800 م

حديقة الوطن



1 كم

منتزه السلام



1 كم

أسواق التعمير



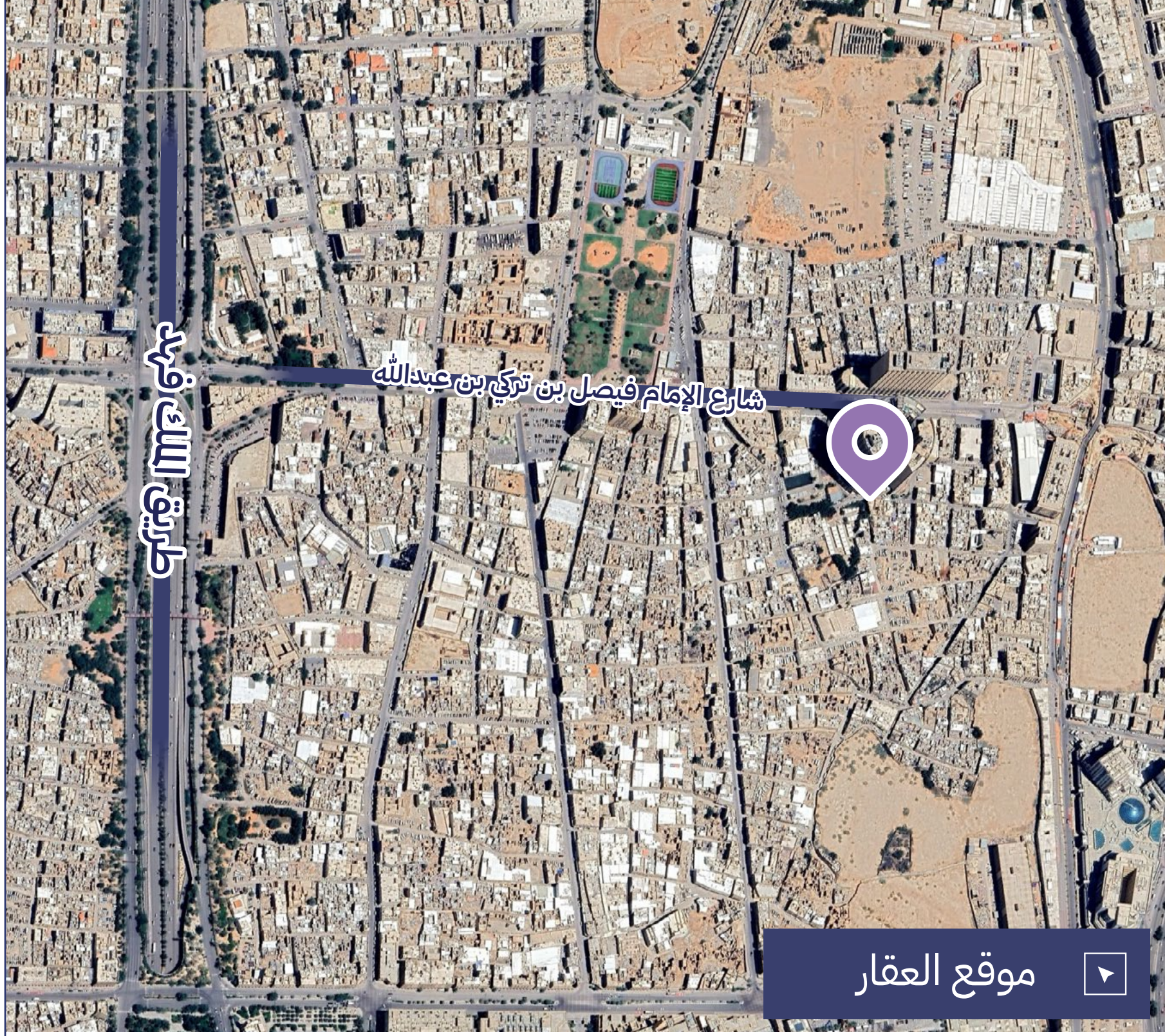
2 كم

مستشفى الملك عبدالعزيز الجامعي



1 كم

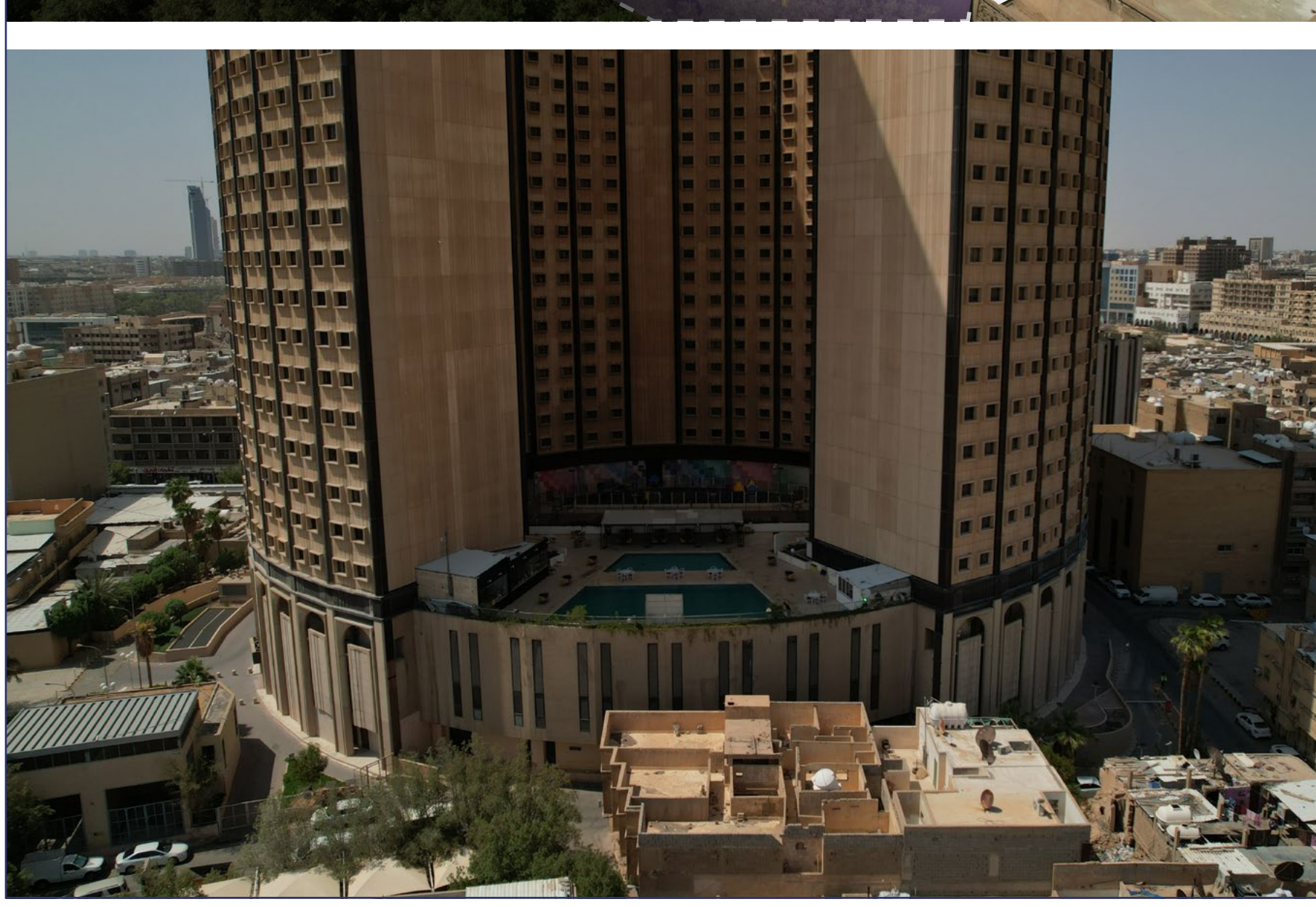
طريق الملك سعود



موقع العقار



\*تحديد العقار تقريبي والاساس ماتم ذكره بالصك



للاطلاع على صور العقار





# العقار

## الثامن

### أرض - حي الديرة

\*الصكوك مشاعة بنسبة 50% لكل عقار

فرصة أخرى من حي الديرة، عبارة عن أرض بثلاث صكوك منفصلة وبمساحة مناسبة ضمن موقع حيوي ونشط ويعج بالكثافة السكانية والتجارية، وإليكم تفصيلها:

#### المعالم المحيطة:

800 م  
حديقة الوطن



750 م  
طريق الملك فهد



1 كم  
منتزه السلام



800 م  
أسواق العيقلية



1 كم  
أسواق التعمير



1 كم  
طريق الملك عبدالعزيز



2 كم  
جامعة الملك سعود للبنات



2 كم  
مدينة الملك سعود الطبية



3 كم  
معهد الإدارة العامة



2 كم  
مستشفى الملك عبدالعزيز الجامعي



#### الحدود والأطوال للعقارات :

شمالاً: شارع عرض 7م بطول 12م

جنوباً: بيت عبدالله بن شعييل بطول 11.3م

شرقاً: حوش الامير خالد بطول 10.5م ثم عمارة برج الملك خالد

بطول 6.1م ثم حوش خالد بطول 7.7م

غرباً: سكة بطول 23.1م

#### معلومات العقار:

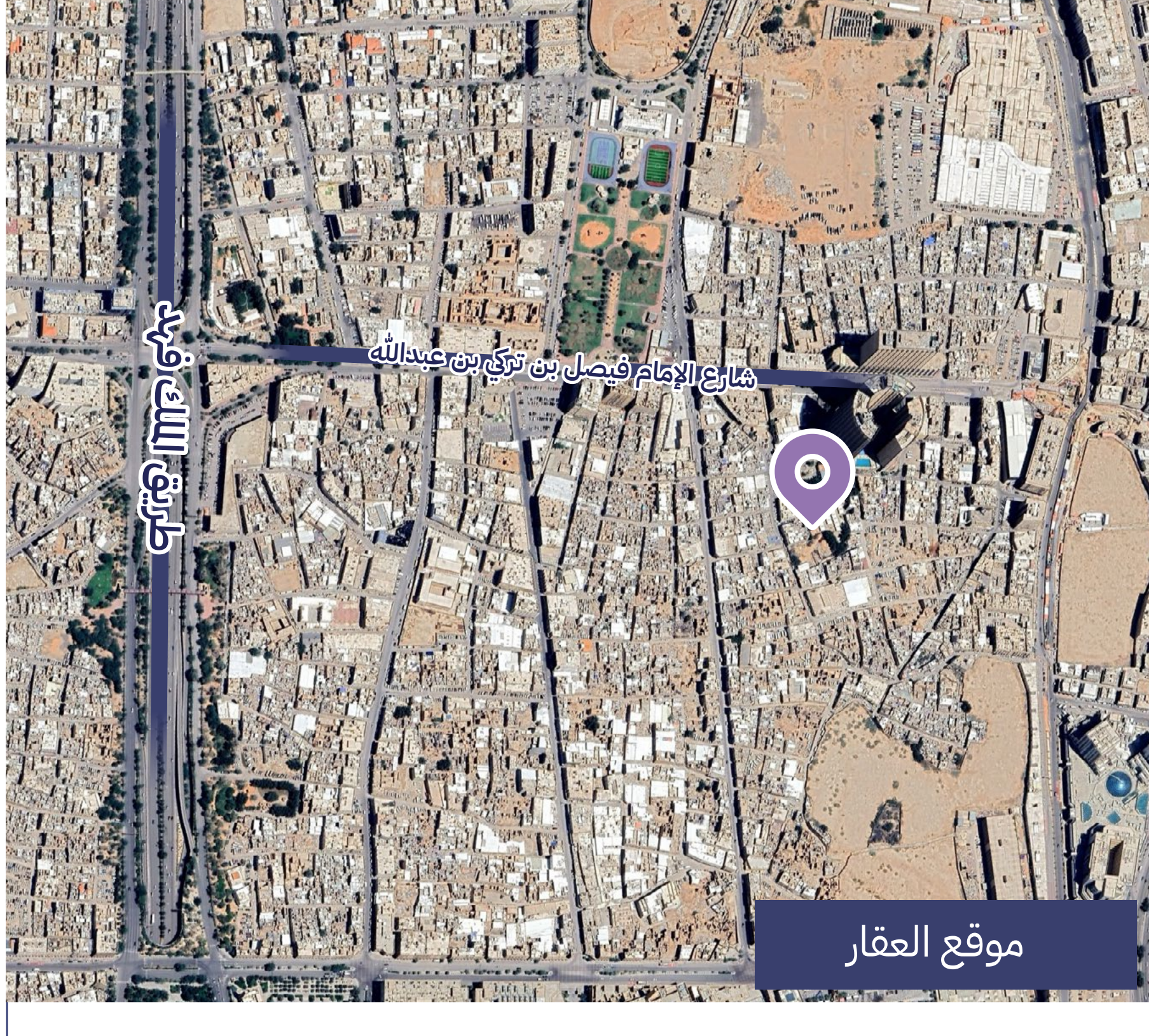
نوع العقار: أرض

رقم الصك: 310106006318\*

310103005651\*

310101004292\*

عربون المشاركة: 10,000 آلاف ريال



\*تحديد العقار تقريبي والاساس ماتم ذكره بالصك



للاطلاع على صور العقار





# شروط الدخول للمزاد

✎ التسجيل في المنصة الوطنية للمزادات «سومتك».

✎ سداد مبلغ المشاركة بالقيمة المحدد لكل عقار، عن طريق المنصة الوطنية للمزادات «سومتك»، ويعتبر المبلغ جزءًا من الثمن لمن يرسو عليه المزاد ولا يحق له استرداده، وفي حالة رسو المزاد يحرر شيك بباقي قيمة العقار باسم مركز الإسناد والتصفية.

✎ عند رسو المزاد على المشتري يتم سداد المبلغ فورًا، وفي حال تعذر السداد خلال ثلاثة أيام عمل يعاد المزاد على حساب المشتري ويتحمل جميع ما نقص من المبلغ وجميع تكاليف المزاد.

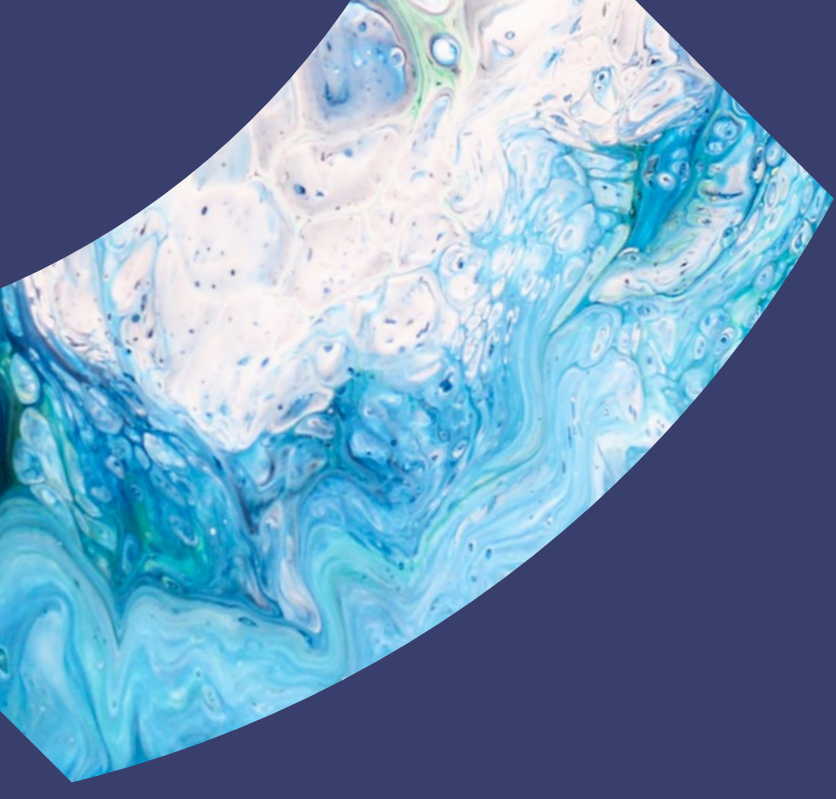
✎ المعاينة للعقار خلال فترة الإعلان.

✎ يسقط خيار المجلس حال رسو المزاد.

✎ يحرر من يرسو عليه المزاد شيك السعي بقيمة 2.5 % من ثمن البيع شامل ضريبة القيمة المضافة باسم مركز الإسناد والتصفية.

✎ يلتزم المشتري بسداد ضريبة التصرفات العقارية بقيمة 5% من ثمن البيع.

✎ البيع والإفراغ وفقًا لقواعد عمليات مركز الإسناد والتصفية.





# مواعيد المزاد

يوم الاثنين 27 - 01 - 1445 هـ  
14 - 08 - 2023 م

بداية  
المزاد



من الساعة 01:00 ظهراً

يوم الخميس 01 - 02 - 1445 هـ  
17 - 08 - 2023 م

نهاية  
المزاد



حتى الساعة 4:00 - 6:00 مساءً



للوصول لمنصة المزاد



## سومتك

المنصة الوطنية للمزادات



# 0558237036



# 0558242549