

إنفاذ
Infath



مركز الإسناد والتصفية - إنفاذ

مركز الإسناد والتصفية «إنفاذ»، مركز حكومي مستقل إداريًا وماليًا، يختص بالإشراف على أعمال التصفية والبيع للأصول الثابتة والمنقولة والتي تُسند إليه من قبل الجهات القضائية والحكومية كتصفية الشركات والشركات والصناديق والمساهمات، وذلك من خلال إسنادها إلى الجهات المتخصصة فنيًا والإشراف على أعمالها؛ للإسهام في تسريع عملية استيفاء الحقوق.



مؤسسة موسى محمد الحيدري للمزادات العقارية

هي مؤسسة ذات مسؤولية محدودة تأسست عام 2018م وكيل بيع قضائي مرخص من قبل وزارة العدل برقم (45020098) والهيئة العامة للعقار رخصة فال للمزادات (4200000012) لتقديم عدة خدمات عقارية متنوعة وفريدة، نسعى لتطوير صناعة المزادات العلنية وتقديم الخدمات المتميزة وفق أفضل الممارسات المهنية التي تلبي طموحات عملائنا حظينا بها على ثقة الجميع ونعدكم بحفظ هذه الثقة وعلى ما عهدتم منا بإذن الله.

0530501444



@alhaidari_11



مزاد عبق الاحساء



تعلن مؤسسة موسى محمد الحيدري للمزادات
العقارية عن البيع بالمزاد العلني الإلكتروني
وبإشراف مركز الإسناد والتصفية "إنفاذ" وبقرار
من محكمة التنفيذ

بداية المزاد

الاثنين 23 يونيو 2025



12:00 مساءً



نهاية المزاد

الأربعاء 25 يونيو 2025



5:00 مساءً إلى 6:00 مساءً

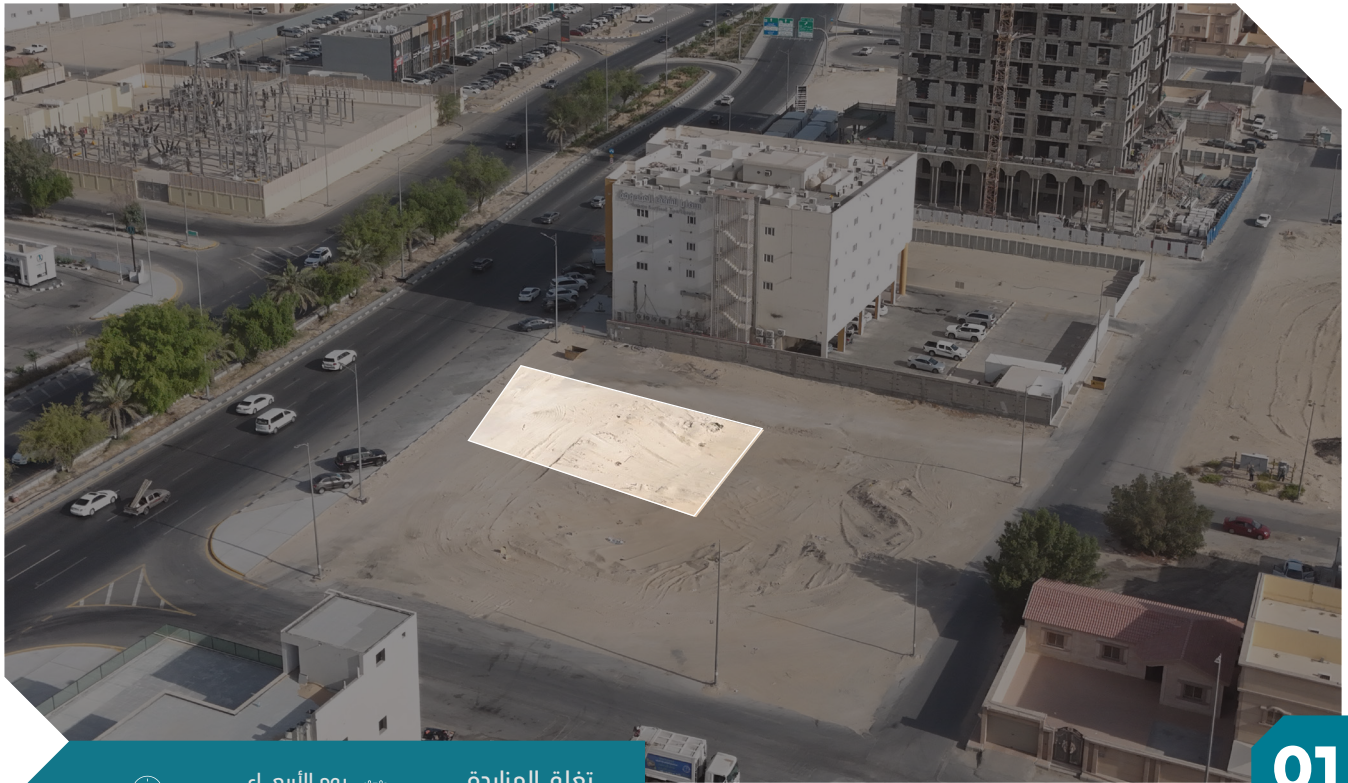


منصة مباشر



بيان العقارات

نوع العقار	المدينة	الحي	المساحة م ²	رقم المخطط	رقم القطعة	رقم الصك	رقم طلب التنفيذ	شحن المحفظة
أرض سكنية تجارية	بمحافظة الاحساء	جنوب الهفوف	632.62	400/4	ف/183	394060008378	401014602908424	50,000 ريال
فيلا	بمحافظة الاحساء	الحفيرة	341.25	78/771	4	660653003833	403094600031615	15,000 ريال
أرض سكنية تجارية	بمحافظة الاحساء	جنوب الهفوف	547.68	400 / 4	ف/185	794060008376	401014602908424	50,000 ريال
أرض سكنية	بمحافظة الاحساء	المزيدية	500	309/4	66	694060008379	401014602908424	15,000 ريال
فيلا	محافظة الاحساء	الميرز	325	-	2	360674001070	403094600029370	15,000 ريال
أرض سكنية	بمحافظة الاحساء	جنوب الهفوف	525	400/4	ف/186	994060008377	401014602908424	15,000 ريال
أرض زراعية	محافظة الاحساء	الميرز	358.50	-	-	530820001040	403094600022965	15,000 ريال



01

6:00 م

يوم الأربعاء
2025 - 06 - 25

تغلق المزايدة
على هذا العقار

وصف العقار

أرض سكنية تجارية

شمالاً: قطعة رقم 181
جنوباً: قطعة رقم 185
شرقاً: قطعة رقم 184
غرباً: شارع عرض 60 م

الحدود

المساحة 2م: 632.62
الإستخدام: سكني - تجاري
الحي: جنوب الهفوف
شحن المحفظة: 50,000 ريال

النوع: أرض سكنية تجارية
رقم الصك: 394060008378
رقم المخطط: 400/4
رقم القطعة: 183/ف

معلومات إضافية

شمالاً: 32.15 م شرقاً: 21 م
جنوباً: 28.10 م غرباً: 21.38 م

الأتوال

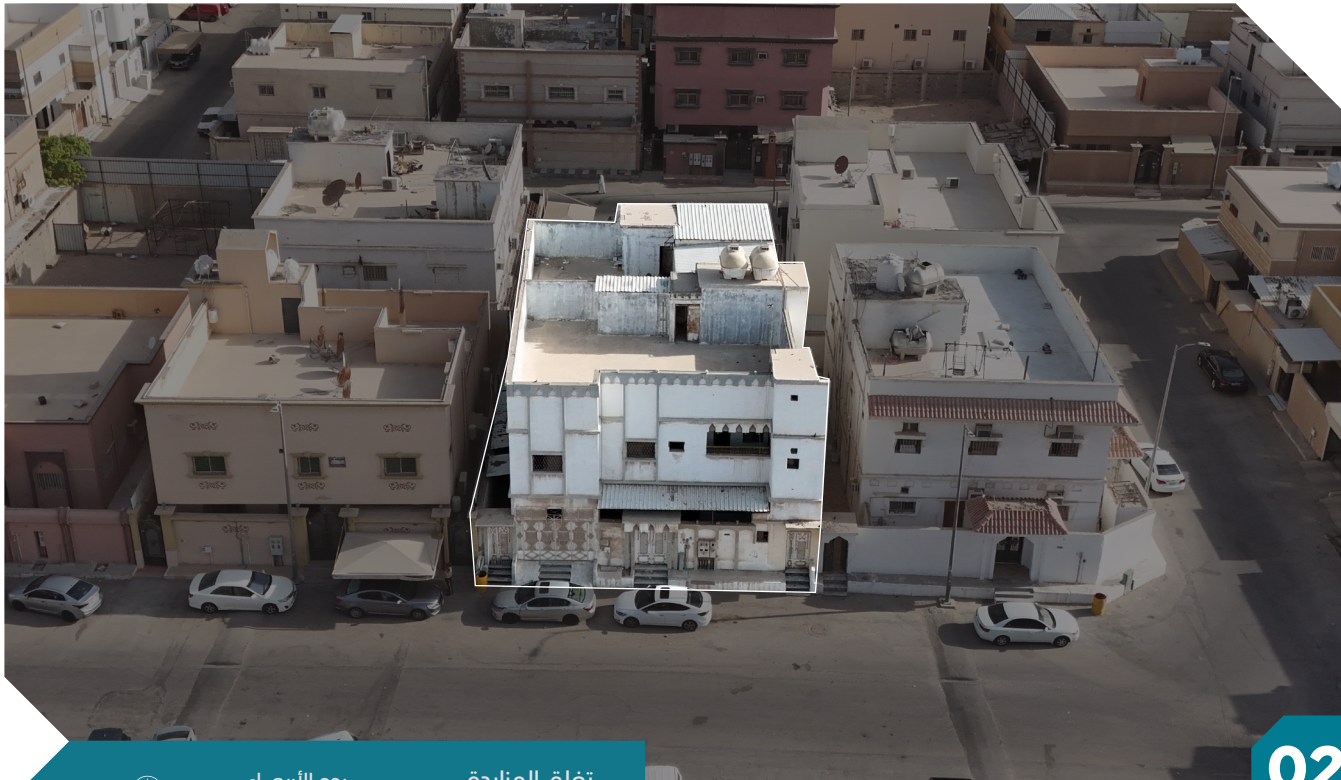
المعالم المحيطة:

- طريق الأمير نايف
- منتزه الملك عبد الله البيئي

الرفع المساحي

صور إضافية

للوصول لموقع العقار



02

5:50 م

يوم الأربعاء
2025 - 06 - 25

تغلق المزايدة
على هذا العقار

وصف العقار

فيلا سكنية من دورين
الدور الأرضي عدد 5 غرف
الدور الاول عدد 6 غرف

شمالاً: قطعة رقم 3 من نفس البلك
جنوباً: نافذ عرض 2م
شرقاً: قطعة رقم 2 من نفس البلك
غرباً: قطعة رقم 6 من نفس البلك

الحدود

المساحة 2م: 341.25
الإستخدام: سكني
الحي: الحفيرة
شحن المحفظة: 15,000 ريال

النوع: فيلا
رقم الصك: 660653003833
رقم المخطط: 78/771
رقم القطعة: 4

معلومات إضافية

شمالاً: 16.25 م شرقاً: 21 م
جنوباً: 16.25 م غرباً: 21 م

الأنوال

المعالم المحيطة:

- مستشفى الملك فهد بالمهفوف

ملاحظات على العقار:

- لا تتوفر رخصة البناء لدينا

الرفع المساحي

صور إضافية

للوصول لموقع العقار



03

5:40 م

يوم الأربعاء
2025 - 06 - 25

تغلق المزايعة
على هذا العقار

وصف العقار

أرض سكنية تجارية

شمالاً: قطعة رقم 183
جنوباً: شارع عرض 20 م
شرقاً: قطعة رقم 186
غرباً: شارع عرض 60 م

الحدود

المساحة م²: 547.68
الإستخدام: سكني - تجاري
الحي: جنوب الهفوف
شحن المحفظة: 50,000 ريال

النوع: أرض سكنية تجارية
رقم الصك: 794060008376
رقم المخطط: 400 / 4
رقم القطعة: 185 / ف

معلومات إضافية

شمالاً: 28.10 م شرقاً: 21 م
جنوباً: 24.60 م غرباً: 21.38 م

الأنطوال

المعالم المحيطة:

- طريق الأمير نايف
- منتزه الملك عبد الله البيئي

الرفع المساحي

صور إضافية

للوصول لموقع العقار



04

5:30 م

يوم الأربعاء
2025 - 06 - 25

تغلق المزايدة
على هذا العقار

وصف العقار

أرض سكنية

شمالاً: قطعة رقم 64
جنوباً: قطعة رقم 68
شرقاً: قطعة رقم 65
غرباً: شارع عرض 15م

الحدود

المساحة 2م: 500
الإستخدام: سكني
الحي: المزيدية
شحن المحفظة: 15,000 ريال

النوع: أرض سكنية
رقم الصك: 694060008379
رقم المخطط: 309/4
رقم القطعة: 66

شمالاً: 25 م شرقاً: 20 م
جنوباً: 25 م غرباً: 20 م

الأطوال

معلومات إضافية

المعالم المحيطة:

- طريق الأمير نايف
- شارع الامير عبد الله بن جلوي

الرفع المساحي

صور إضافية

للوصول لموقع العقار



05

5:20 م

يوم الأربعاء
2025 - 06 - 25

تغلق المزايدة
على هذا العقار

وصف العقار

فيلا سكنية من دورين
الدور الأرضي عدد 5 غرف
الدور الأول عدد 5 غرف

شمالاً: بيت ملك الغير
جنوباً: شارع يتراوح عرضه من 12.30م
شرقاً: نافذ يتراوح عرضه من 9.50م الى 9.1م
غرباً: بيت ملك الغير

الحدود

المساحة 2م: 325
الاستخدام: سكني
الحي: المبرز
شحن المحفظة: 15,000 ريال

النوع: فيلا
رقم الصك: 360674001070
رقم المخطط: -
رقم القطعة: 2

شمالاً: 15.24 م شرقاً: 21.33 م
جنوباً: 15.22 م غرباً: 21.33 م

الأطوال

معلومات إضافية

المعالم المحيطة:

- طريق الملك سعود

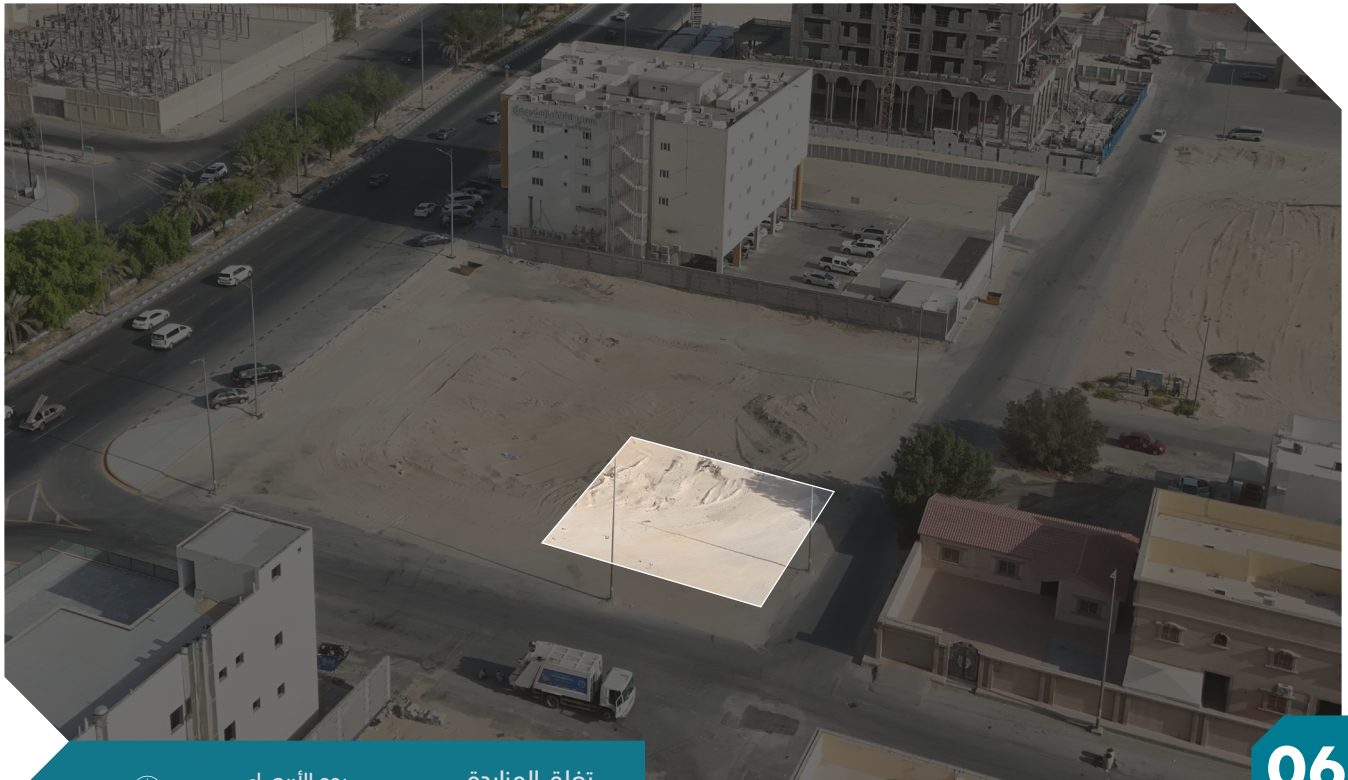
ملاحظات على العقار:

- لا تتوفر رخصة البناء لدينا

الرفع المساحي

صور إضافية

للوصول لموقع العقار



06

وصف العقار

ارض سكنية

5:10 م

يوم الأربعاء
2025 - 06 - 25

تغلق المزايدة
على هذا العقار

شمالاً: قطعة رقم 184
جنوباً: شارع عرض 20 م
شرقاً: نافذ عرض 8 م
غرباً: قطعة رقم 185

الحدود

المساحة 2: 525
الإستخدام: سكني
الحي: جنوب الهفوف
شحن المحفظة: 15,000 ريال

النوع: أرض سكنية
رقم الصك: 994060008377
رقم المخطط: 400/4
رقم القطعة: 186/ف

شمالاً: 25 م شرقاً: 21 م
جنوباً: 25 م غرباً: 21 م

الأطوال

معلومات إضافية

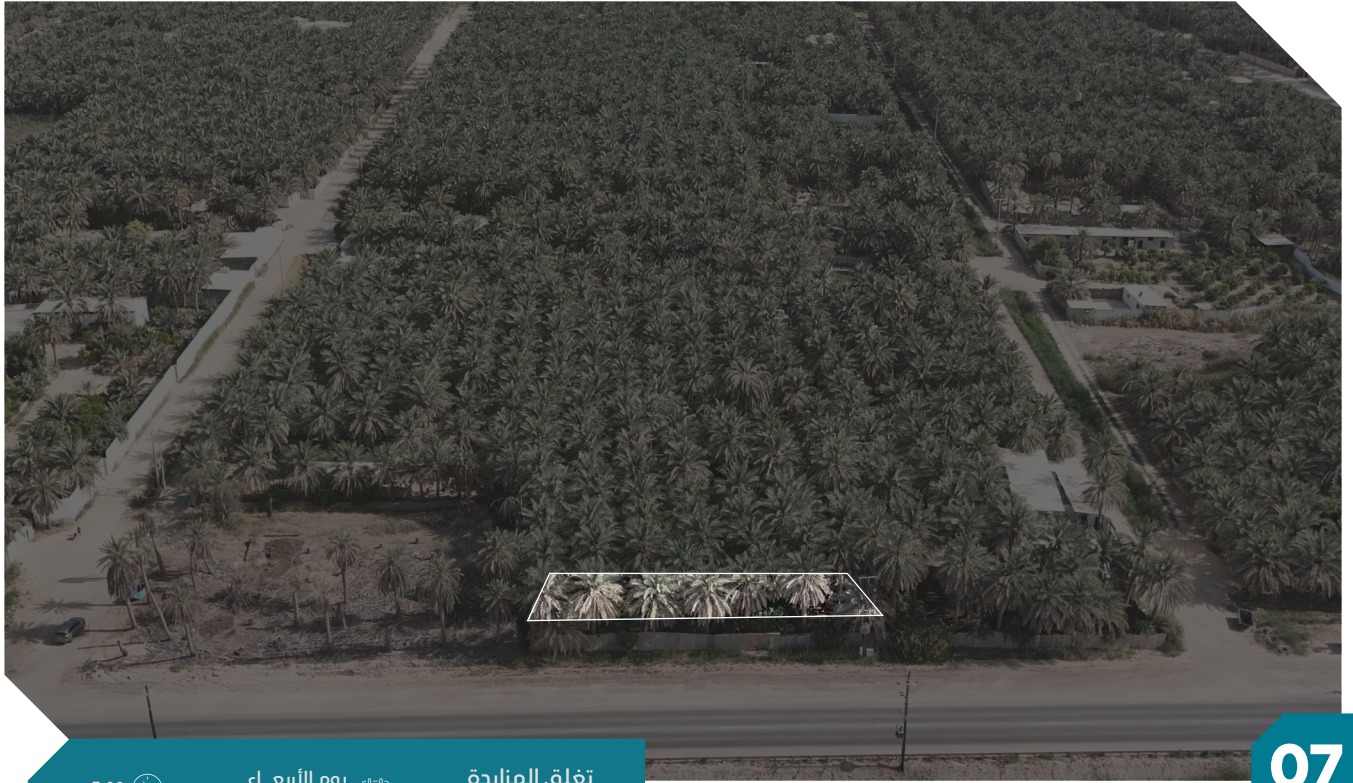
المعالم المحيطة:

- طريق الأمير نايف
- منتزه الملك عبد الله البيئي

الرفع المساحي

صور إضافية

للوصول لموقع العقار



07

وصف العقار

ارض زراعية

5:00 م

يوم الأربعاء
2025 - 06 - 25

تغلق المزايمة
على هذا العقار

شمالاً: ملك الغير
جنوباً: حرم قناة الري الرئيسية
المشتركة مع قناة الري الفرعية
في نفس الحرم بعرض 8 م
شمال منتصف قناة الري
الرئيسية
شرقاً: ملك الغير بينهما رسمه
غرباً: وقف ملك الغير بينهما رسمه

الحدود

المساحة م2: 358.50
الإستخدام: زراعي
الحي: المبرز
شحن المحفظة: 15,000 ريال

النوع: أرض زراعية
رقم الصك: 530820001040
رقم المخطط: -
رقم القطعة: -

معلومات إضافية

شمالاً: 38.60 م شرقاً: 10.30 م
جنوباً: 43.80 م غرباً: 8.90 م

الأطوال

ملاحظات على العقار:

- لا يوجد عداد كهرباء
- لا يوجد بئر
- يوجد اختلاف في مساحة الارض حسب الصك 358,5م2 وحسب القرار المساحي 380,57م2

الرفع المساحي

صور إضافية

للوصول لموقع العقار

شروط الدخول بالمزاد

- التسجيل في منصة المزاد الإلكتروني.
- سداد مبلغ المشاركة بالقيمة المحددة لكل أصل عن طريق منصة المزاد الإلكتروني ويعتبر المبلغ جزءًا من الثمن لمن يرسو عليه المزاد ولا يحق له استرداده، وفي حالة رسو المزاد يتم سداد بقية المبلغ فور صدور فاتورة السداد وذلك خلال مدة التحصيل المعتمدة.
- عند رسو المزاد على المشتري، يتم سداد المبلغ شاملًا قيمة السعي فورًا، وفي حال تعذر السداد خلال ثلاثة أيام عمل من تاريخ صدور محضر الترسية فيعاد البيع على حساب المشتري المتخلف عن السداد، ويتحمل المشتري المتخلف تكاليف إعادة البيع على حسابه وللمركز الحق في تمديد الفترة من ثلاثة أيام إلى عشرة أيام إذا دعت الحاجة.
- المعاينة للأصل خلال فترة الإعلان.
- يسقط خيار المجلس حال رسو المزاد.
- يلتزم من يرسو عليه المزاد بسداد مبلغ السعي 2.5 % من ثمن البيع شاملًا لضريبة القيمة المضافة.
- يلتزم المشتري بسداد ضريبة التصرفات العقارية بقيمة 5 % من ثمن البيع وذلك خلال فترة التحصيل المحددة أعلاه.
- تم الإعلان بناءً على البيانات والمواصفات الواردة في وثيقة العقار ولا يتحمل المركز أدنى مسؤولية عن أي اختلاف في العقار على أرض الواقع عما هو مدون في الوثيقة.
- يتم البيع والإفراغ وفقًا لقواعد مركز الإسناد والتصفية «إنفاذ»

خطوات المشاركة في المزاد الإلكتروني

1



تسجيل الدخول في
منصة مباشر للمزادات

2



إستعراض المزادات

3



سداد قيمة المشاركة في
المزاد (قابلة للإسترداد)

4



إختيار مزاد عقب الاحساء
والدخول للمشاركة

5



الفوز بالمزاد



امسح للدخول على
المنصة الالكترونية



يقام المزاد

منصة مباشر



إلى الأربعاء

25 يونيو 2025

من 05:00 مساءً حتى 06:00 مساءً



من الإثنين

23 يونيو 2025

الساعة 12:00 مساءً



للتواصل والإستفسار

0530501444



0530319444

