

مزاد وصال



تاريخ المزاد

22 يونيو 2025م

24 يونيو 2025م

مركز الإسناد والتصفية - إنفاذ

مركز الإسناد والتصفية "إنفاذ" مركز حكومي مستقل إداريًا وماليًا، يختص بالإشراف على أعمال التصفية والبيع للأصول الثابتة والمنقولة والتي تُسند إليه من قبل الجهات القضائية والحكومية كتصفية الشركات والشركات والصناديق والمساهمات، وذلك من خلال إسنادها إلى الجهات المتخصصة فنيًا والإشراف على أعمالها؛ للإسهام في تسريع عملية استيفاء الحقوق.



مكتب شبيب البقمي للعقارات

تأسس مكتب شبيب البقمي للعقار عام 1434هـ
وكيل بيع قضائي مرخص من قبل وزارة العدل
(45020099) و الهيئة العامة للعقار رخصة فال
للمزادات (420000159) لتقديم عدة خدمات عقارية
متنوعة وفريدة , نسعى لتطوير صناعة المزادات
العلنية وتقديم الخدمات المتميزة وفق أفضل
الممارسات المهنية التي تلبي طموحات عملائنا
حظينا بها على ثقة الجميع ونعدكم بحفظ هذه
الثقة وعلى ما عهدتم منا باذن الله.

0594800081  shabib_81 

مزاد وصال

يُعلن مكتب شبيب للعقارات عن البيع بالمزاد العلني
وبإشراف مركز الإسناد والتصفية "إنفاذ" وبقرار من
محكمة التنفيذ.

بداية المزاد

الاحد 22 يونيو 2025م



10:00 صباحاً



نهاية المزاد

الثلاثاء 24 يونيو 2025م



04:30 م إلى 05:40 م



منصة وصلت للمزادات



بيان العقارات

نوع العقار	المدينة	الحي	المساحة م ²	رقم المخطط	رقم القطعة	رقم الصك	رقم طلب التنفيذ	شيك الدخول
أرض سكنية	رياض الخبراء	السلطانية	1738.56 م ²	---	أ / 1 / 3	719894000131	401014300293418	8,000 ر.س
أرض سكنية	رياض الخبراء	السلطانية	1738.56 م ²	---	أ / 1 / 5	719816000294	401014300293418	8,000 ر.س
أرض سكنية	رياض الخبراء	السلطانية	1738.56 م ²	---	أ / 1 / 6	719894000130	401014300293418	8,000 ر.س
أرض سكنية	رياض الخبراء	السلطانية	1747.59 م ²	---	أ / 1 / 4	319849000184	401014300293418	8,000 ر.س
أرض سكنية	الرس	وادي الرمة	399.17 م ²	369 / ق	3194	363501004698	403094600039749	8,000 ر.س
أرض سكنية	عنيزة	الفاخرية	587.50 م ²	996 / ق	809	360604006242	403094600033769	15,000 ر.س
أرض سكنية	عنيزة	الفاخرية	600 م ²	996 / ق / 1	810	260669000810	403094600033769	15,000 ر.س
فيلا سكنية	عنيزة	الملك خالد	506 م ²	348 / ق	509	461507007713	402014400727333	12,000 ر.س

01

02

03

04

05

06

07

08



01

04:30 مساءً

2025 / 06 / 24

تفلق المزايدة
على العقار

وصف العقار

أرض سكنية بحي السلطانية رياض الخبراء على بعد خطوات من طريق الملك عبد العزيز
وبالقرب من دوار الكواكب

النوع	أرض سكنية	المساحة م ²	1738.56 م ²	الحدود	شمالاً جنوباً شرقاً غرباً	قطعة ١ / ١ / ١ أ ملك الغير قطعة رقم ٦ / ١ / ١ أ شارع عرض 20 م
رقم الصك	719894000131	الاستخدام	سكني			
رقم المخطط	---	الحي	السلطانية			
رقم القطعة	١ / ١ / 3 أ	شيك الدخول	8,000 ر.س			

معلومات إضافية

ملاحظة :

- يوجد اختلاف في الحد الجنوبي والشرقي والغربي بين المذكور في الصك والمذكور في الرفع المساحي حيث ان المذكور في الصك (جنوب : ملك الغير , شرق : قطعة رقم ٦ / ١ / ١ أ , غرب : شارع عرض 20 م)
- والمذكور في الرفع المساحي (جنوب : قطعة رقم ٥ / ١ / ١ أ , شرق : قطعة رقم ٤ / ١ / ١ أ , غرب : شارع عرض ١5 م)

الرفع المساحي

صور إضافية

للوصول لموقع العقار



02

تفلق المزايدة
على العقار
2025 / 06 / 24
04:40 مساءً

وصف العقار

أرض سكنية بحي السلطانية رياض الخبراء علي بعد خطوات من طريق الملك عبد العزيز
وبالقرب من دوار الكواكب

النوع	أرض سكنية	المساحة م2	1738.56 م2	الحدود	شمالاً	قطعة 3 / 1 / 1 أ
رقم الصك	719816000294	الاستخدام	سكني		جنوباً	ملك الغير
رقم المخطط	---	الحي	السلطانية		شرقاً	قطعة رقم 6 / 1 / 1 أ
رقم القطعة	5 / 1 / 1 أ	شيك الدخول	8,000 ر.س		غرباً	شارع عرض 20 م

معلومات إضافية

ملاحظة:

- يوجد اختلاف في طول الحد الغربي بين المذكور في الصك والمذكور في الرفع المساحي حيث ان المذكور في الصك (32.61 م) والمذكور في الرفع المساحي (32.58 م) ، يوجد اختلاف في الحد الجنوبي والغربي بين المذكور في الصك والمذكور في الرفع المساحي حيث ان المذكور في الصك (جنوب : ملك الغير ، غرب : شارع عرض 20 م) والمذكور في الرفع المساحي (جنوب : جار ، غرب : شارع عرض 15 م)

الرفع المساحي

صور إضافية

للوصول لموقع العقار



03

تفلق المزايدة
على العقار

2025 / 06 / 24

04:50 مساءً

وصف العقار

أرض سكنية بحي السلطانية رياض الخبراء علي بعد خطوات من طريق الملك عبد العزيز
وبالقرب من دوار الكواكب

النوع	أرض سكنية	المساحة م ²	1738.56 م ²	الحدود	شمالاً جنوباً شرقاً غرباً
رقم الصك	719894000130	الاستخدام	سكني	الحدود	شمالاً جنوباً شرقاً غرباً
رقم المخطط	---	الحي	السلطانية	الحدود	شمالاً جنوباً شرقاً غرباً
رقم القطعة	أ / 1 / 6	شيك الدخول	8,000 ر.س	الحدود	شمالاً جنوباً شرقاً غرباً

الأطوال	شمالاً جنوباً شرقاً غرباً	59.29 م 59.57 م 32.92 م 32.61 م
---------	------------------------------------	--

معلومات إضافية

ملاحظة:
- يوجد اختلاف في الحد الجنوبي بين المذكور في الصك والمذكور في الرفع المساحي حيث ان لمذكور في الصك (ملك الغير) والمذكور في الرفع المساحي (جار)

الرفع المساحي

صور إضافية

للوصول لموقع العقار



04

05:00 مساءً

2025 / 06 / 24

تفلق المزايدة
على العقار

وصف العقار

أرض سكنية بحي السلطانية رياض الخبراء علي بعد خطوات من طريق الملك عبد العزيز
وبالقرب من دوار الكواكب

النوع	أرض سكنية	المساحة م ²	1747.59 م ²	الحدود	شمالاً جنوباً شرقاً غرباً	قطعة ١ / ١ / 2 قطعة ١ / ١ / 6 شارع عرض ١5 م قطعة رقم ١ / ١ / 3
رقم الصك	319849000184	الاستخدام	سكني			
رقم المخطط	---	الحي	السلطانية			
رقم القطعة	١ / ١ / 4	شيك الدخول	8,000 ر.س			

معلومات إضافية

الأطوال	شمالاً جنوباً شرقاً غرباً	59.02 م 59.29 م 33.23 م 32.91 م
---------	------------------------------------	--

الرفع المساحي

صور إضافية

للوصول لموقع العقار



05

05:10 مساءً

2025 / 06 / 24

تفلق المزايدة
على العقار

وصف العقار

أرض سكنية بحي وادي الرمة بالرس بالقرب من كلية التقنية للبنات

النوع	أرض سكنية	المساحة م ²	399.17 م ²	الحدود	شمالاً	قطعة رقم 3192
رقم الصك	363501004698	الاستخدام	سكني	جنوباً	جنوباً	قطعة رقم 3196
رقم المخطط	369 / ق	الحي	وادي الرمة	شرقاً	شرقاً	قطعة رقم 3193
رقم القطعة	3194	شيك الدخول	8,000 ر.س	غرباً	غرباً	شارع عرض 20 م

الأطوال	شمالاً	19.92 م
	جنوباً	20.03 م
	شرقاً	20 م
	غرباً	19.98 م

معلومات إضافية

الرفع المساحي

صور إضافية

للوصول لموقع العقار



06

05:20 مساءً

2025 / 06 / 24

تفلق المزايدة
على العقار

وصف العقار

أرض سكنية بحي الفاخرية عزيزة على بعد 300 متر من طريق زامل عبدالله السليم وعلى بعد 400 متر من طريق عمر بن الخطاب

النوع	أرض سكنية	المساحة م ²	587.50 م ²	الحدود	شمالاً جنوباً شرقاً غرباً	قطعة رقم 805 و 808 ممر مشاة عرض 5 م مواقف سيارات وميدان قطعة رقم 810
رقم الصك	360604006242	الاستخدام	سكني			
رقم المخطط	996 / ق	الحي	الفاخرية			
رقم القطعة	809	شيك الدخول	15,000 ر.س			

معلومات إضافية

ملاحظة:

- يوجد اختلاف في الحد الشمالي بين المذكور في الصك والمذكور في الرفع المساحي حيث ان المذكور في الصك (قطعة رقم 805 والقطعة رقم 808) والمذكور في الرفع المساحي (جزء من القطعة رقم 805 وجزء من القطعة رقم 808) ، يوجد اختلاف في طول الحد الجنوبي بين المذكور في الصك والمذكور في الرفع المساحي حيث ان المذكور في الصك (29 م) والمذكور في الرفع المساحي (22.07 م) ، يوجد اختلاف في رقم المخطط بين المذكور في الصك والمذكور في الرفع المساحي حيث ان المذكور في الصك (996 / ق) والمذكور في الرفع المساحي (996 / ق / 1)
- يوجد شطفة في الضلع الجنوبي

الرفع المساحي

صور إضافية

للوصول لموقع العقار



07

تفلق المزايدة
على العقار
2025 / 06 / 24
05:30 مساءً

وصف العقار

أرض سكنية بحي الفاخرية عنيزة على بعد 300 متر من طريق زامل عبدالله السليم وعلى بعد 400 متر من طريق عمر بن الخطاب

النوع	أرض سكنية	المساحة 2م	600 م2	الحدود	شمالاً جنوباً شرقاً غرباً
رقم الصك	260669000810	الاستخدام	سكني		
رقم المخطط	996 / ق / 1	الحي	الفاخرية		
رقم القطعة	810	شيك الدخول	15,000 رس		

الأطوال	20 م 20 م 30 م 30 م	شمالاً جنوباً شرقاً غرباً
---------	------------------------------	------------------------------------

معلومات إضافية

ملاحظة:

- يوجد اختلاف بالحد الشمالي المذكور في الصك عن المذكور في مخطط الأمانة حيث أن الحد الشمالي المذكور في الصك (قطعة رقم 808) والحد الشمالي المذكور في مخطط الأمانة (جزء من القطعة رقم 808)

الرفع المساحي

صور إضافية

للوصول لموقع العقار



08

05:40 مساءً

2025 / 06 / 24

تفلق المزايدة
على العقار

وصف العقار

فيلا سكنية بحي الملك خالد عنيزة تبعد 200 م عن طريق الشبيلي وعلى بعد 500 م من طريق الملك عبدالله

النوع	فيلا سكنية	المساحة م ²	506 م ²	الحدود	شمالاً جنوباً شرقاً غرباً	شارع عرض 15 م قطعة رقم 508 قطعة رقم 511 شارع عرض 10 م
رقم الصك	461507007713	الاستخدام	سكني			
رقم المخطط	348 / ق	الحي	الملك خالد			
رقم القطعة	509	شيك الدخول	12,000 ر.س			

معلومات إضافية

فيلا سكنية مكونة من دور أرضي وملحق أرضي , الدور الأرضي مكون من : صالة - 4 غرفة
- 2 دورة مياه - مطبخ , الملحق الأرضي مكون من : غرفة حارس - دورة مياه - مستودع (بسقف
غير خرساني)

الرفع المساحي

صور إضافية

للوصول لموقع العقار

شروط الدخول بالمزاد

- التسجيل في منصة المزاد الإلكتروني.
- سداد مبلغ المشاركة بالقيمة المحددة لكل أصل عن طريق منصة المزاد الإلكتروني ويعتبر المبلغ جزءًا من الثمن لمن يرسو عليه المزاد ولا يحق له استرداده، وفي حالة رسو المزاد يتم سداد بقية المبلغ فور صدور فاتورة السداد وذلك خلال مدة التحصيل المعتمدة .
- عند رسو المزاد على المشتري، يتم سداد المبلغ شاملًا قيمة السعي فورًا، وفي حال تعذر السداد خلال ثلاثة أيام عمل من تاريخ صدور محضر الترسية فيعاد البيع على حساب المشتري المتخلف عن السداد، ويتحمل المشتري المتخلف تكاليف إعادة البيع على حسابه وللمركز الحق في تمديد الفترة من ثلاثة أيام إلى عشرة أيام إذا دعت الحاجة.
- المعاينة للأصل خلال فترة الإعلان.
- يسقط خيار المجلس حال رسو المزاد.
- يلتزم من يرسو عليه المزاد بسداد مبلغ السعي 2.5 % من ثمن البيع شاملًا لضريبة القيمة المضافة .
- يلتزم المشتري بسداد ضريبة التصرفات العقارية بقيمة 5 % من ثمن البيع وذلك خلال فترة التحصيل المحددة أعلاه
- تم الإعلان بناءً على البيانات والمواصفات الواردة في وثيقة العقار ولا يتحمل المركز أدنى مسؤولية عن أي اختلاف في العقار على أرض الواقع عما هو مدون في الوثيقة .
- يتم البيع والإفراغ وفقًا لقواعد مركز الإسناد والتصفية «إنفاذ».

خطوات المشاركة في المزاد الإلكتروني

1



تسجيل الدخول في
المنصة الإلكترونية

2



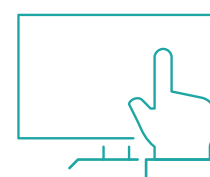
إستعراض المزادات

3



سداد قيمة المشاركة في
المزاد (قابلة للإسترداد)

4



إختيار مزاد وصال
والدخول للمشاركة

5



الفوز بالمزاد



امسح للدخول على
المنصة الإلكترونية



يقام المزاد



يبدأ المزاد من الساعة ١٠:٠٠ صباحاً
وينتهي من الساعة ٠٤:٣٠م حتى ٠٥:٤٠م



منصة وصلت للمزادات



يبدأ المزاد يوم الأحد الموافق 22 يونيو 2025م
وينتهي يوم الثلاثاء الموافق 24 يونيو 2025م

للتواصل والاستفسار

0594800081 📞 shabib_81 X